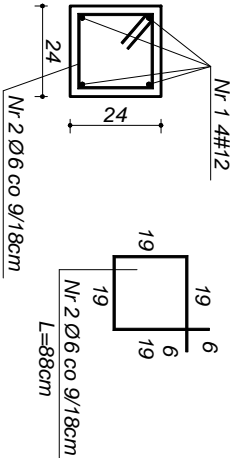


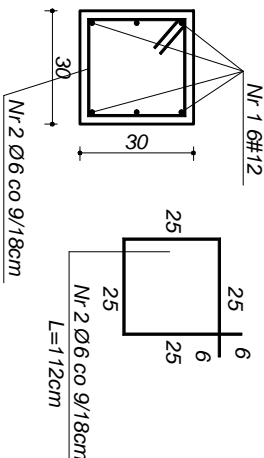
TRZPIENIE T1

element należy prowadzić od ławy fundamentowej łącząc zbrojenie główne ze zbrojeniem łącznikowym wypuszczonym z fundamentów górą kotwić w wieńcu W1



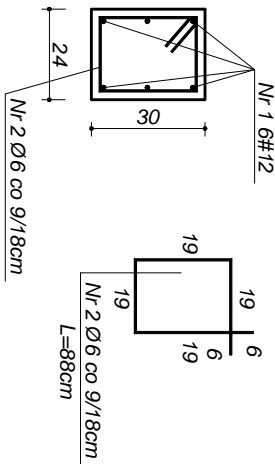
TRZPIENIE T2 szt. 1

element należy prowadzić od ławy fundamentowej łącząc zbrojenie główne ze zbrojeniem łącznikowym wypuszczonym z fundamentów górą kotwić w wieńcu W1



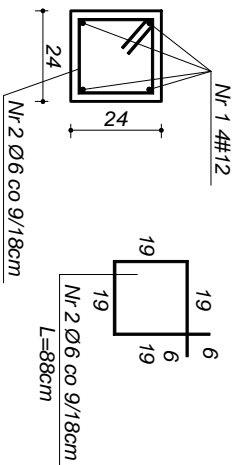
TRZPIENIE T3

element należy prowadzić od ławy fundamentowej łącząc zbrojenie główne ze zbrojeniem łącznikowym wypuszczonym z fundamentów górą kotwić w wieńcu W1



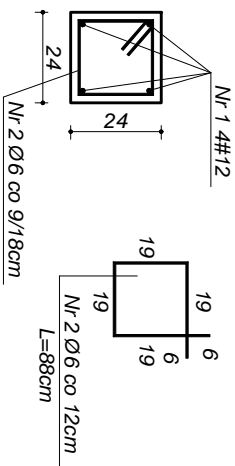
TRZPIENIE T4

element należy prowadzić od ławy fundamentowej łącząc zbrojenie główne ze zbrojeniem łącznikowym wypuszczonym z fundamentów górą kotwić w wieńcu W1

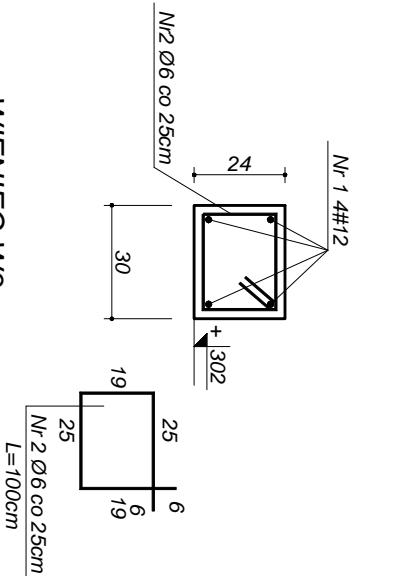


TRZPIENIE T5

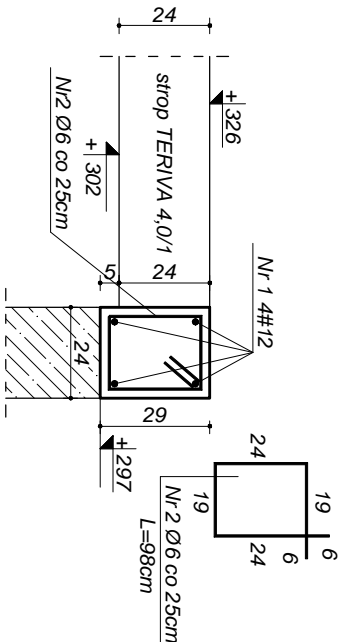
element należy prowadzić od wieńca W1 górą kotwić w wieńcu W4



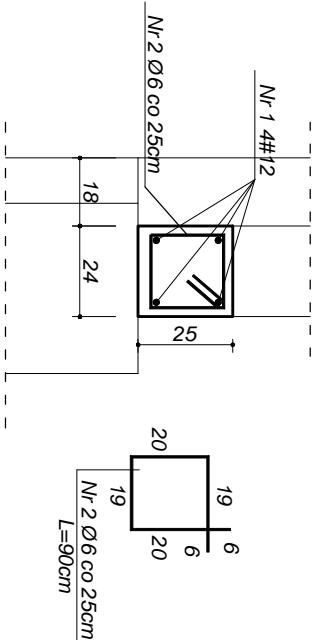
WIENIEC W2



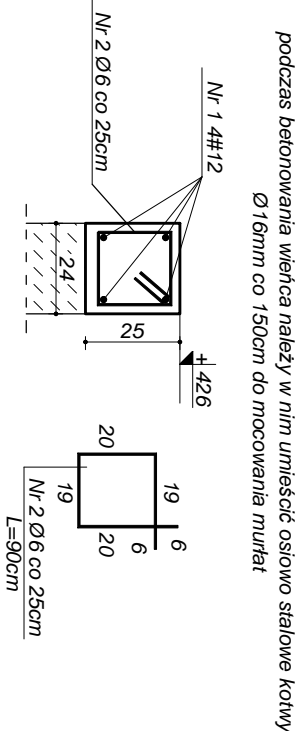
WIENIEC W1



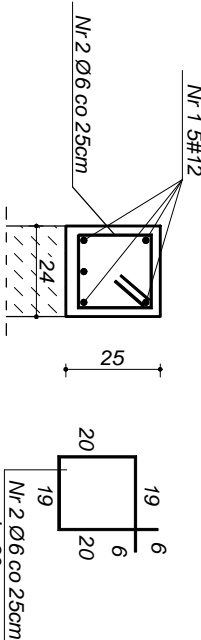
WIENIEC W3



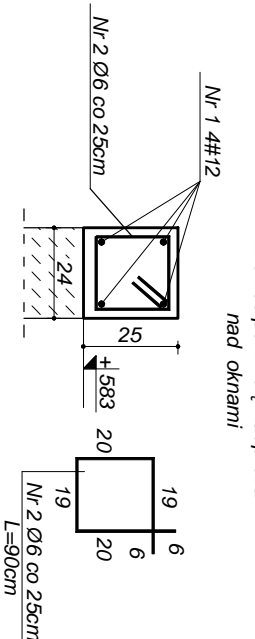
WIENIEC W4



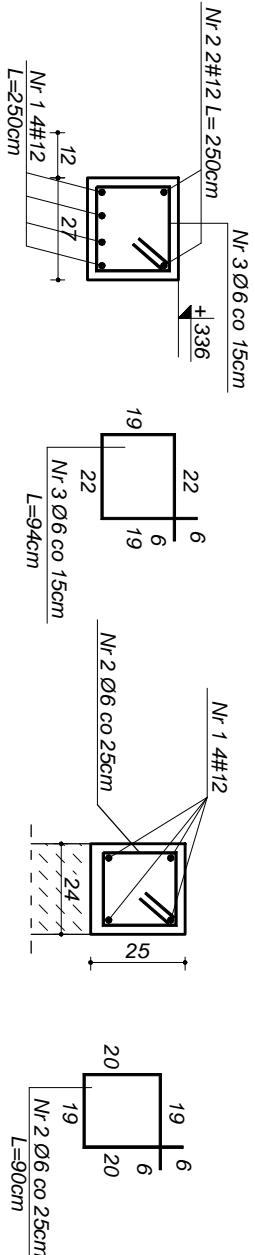
WIENIEC W3'



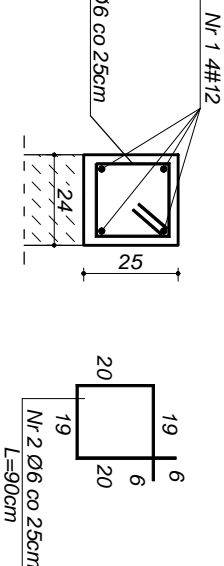
WIENIEC W5



ŻEBRO Z1 szt. 1

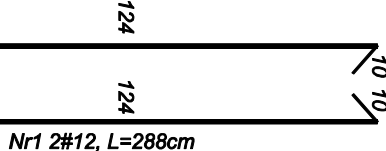
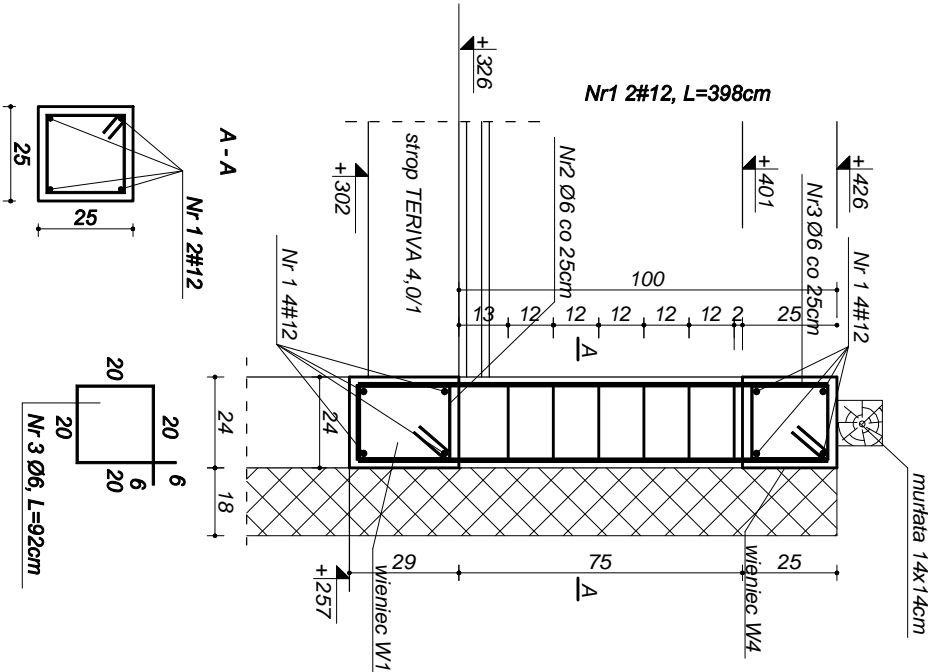


WIENIEC W6



SZCZEGÓŁ 1

Trzpień T5



Przedmiot opracowania	Rozbudowa budynku Remizy w Majdanie Krynickim		Skala 1: 20
Nazwa rysunku	TRZPIENIE , WIENĆCE		Rys. nr 17
Investor	Gmina Krynice Krynice 1, 22-610 Krynice		
Adres budowy	Obręb: 0007 Majdan Krynicki Jed. ewid.: 061804_2 Krynice, dz. nr 31/9, 31/10		
Projektant	mgr inż. T. Sławińska-Kot Upr. budowlane do projektowania i kierowania robotami budowlanymi bez ograniczeń w specjalności konstrukcyjno - budowlanej LUB/0052/PWOK/12		
Sprawdzający	mgr inż. R. Kot Upr. budowlane do projektowania i kierowania robotami budowlanymi bez ograniczeń w specjalności konstrukcyjno - budowlanej LUB/0238/PWOK/14		